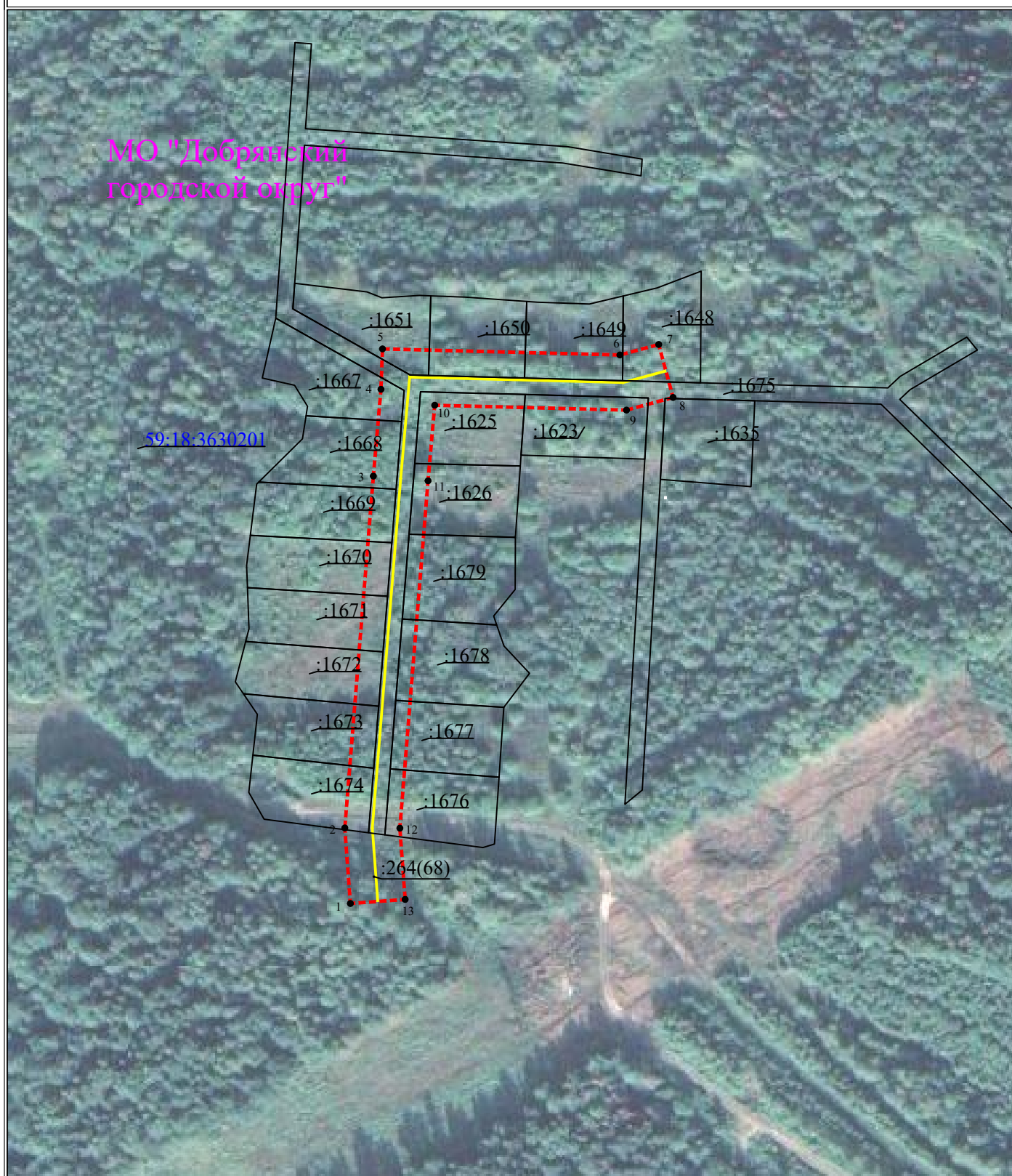


Схема расположения границ публичного сервитута

для эксплуатации объекта
ВЛ 6 КВ ф. Бустер от ПС Гари (диспетчерское наименование КВЛ 10/6 кВ Бустер от ПС
Гари отпайка на ТП-10383)



УСЛОВНЫЕ ОБОЗНАЧЕНИЯ

- - границы устанавливаемого публичного сервитута
- - ось линии, контур объекта
- - границы муниципального образования, населенных пунктов
- - границы кадастрового квартала
- - границы земельных участков, попадающих в зону публичного сервитута

- 1 - обозначение характерной точки границы устанавливаемого публичного сервитута
- :123 - кадастровый номер земельного участка
- 59:32:0000000 - кадастровый номер квартала
- г. Пермь - наименование муниципального образования, населенного пункта

Сведения о местоположении границ объектов

ВЛ 6 КВ ф. Бустер от ПС Гари (диспетчерское наименование КВЛ 10/6 кВ Бустер от ПС Гари отпайка на ТП-10383)

Перечень характерных точек		
Площадь зоны публичного сервитута 5716 кв.м		
Обозначение характерных точек границ	Координаты, м	
	X	Y
1	2	3
1	540481.67	2246586.9
2	540509.18	2246584.87
3	540637.27	2246595.27
4	540668.88	2246598.04
5	540683.59	2246598.6
6	540681.38	2246685.08
7	540685.2	2246699.22
8	540665.91	2246704.45
9	540661.31	2246687.48
10	540663.08	2246617.62
11	540635.56	2246615.19
12	540509.1	2246604.93
13	540483.15	2246606.85
1	540481.67	2246586.9